

Kan jag förvänta mig årsrik livskvalitet?

Pernilla Larsson Gran & Pia Skott
ACTuell Gerodonti 7 Okt 2022



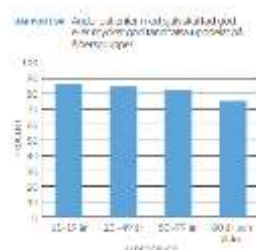
Varför årsrik?

Ett positivt ord som speglar en rikedom avseende erfarenheter, kunskaper och förmåga att se samband

Barbro Westerholm, Sveriges äldsta riksdagsledamot

Munhälsa för äldre uppmärksammas

- Regeringsuppdrag: Utredning Jämlik tandvård
- Socialstyrelsen kartlägger: Hinder för samverkan mellan hälso- sjukvård och tandvård
- Nya nationella riktlinjer med avsnitt för vuxna med behov av särskilt stöd
- Ny odontologisk specialitet: Orofacial Medicin
- Gerodonti som SÖ-mål i den nya specialistförordningen för tandläkare



Två tredjedelar av 80-åringarna skattar sin munhälsa god eller mycket god

10/10/2022

• SKaPa 2020

5

Kronologisk ålder: hur många år sedan man är född



Biologisk ålder: Hur sårbar och "åldrad" man är

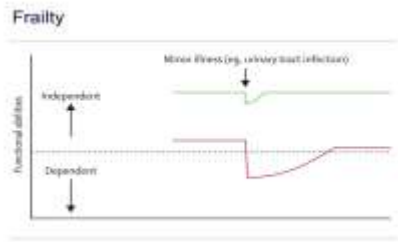
Begreppet "frailty" beskrevs första gången på 80-talet – man resonerade kring hur olika personer i exempelvis 80-års-åldern kunde se ut och fungera.

WHO's definition av skörhet (2016)

"En progredierande åldersrelaterad försämring av olika kroppsfunktioner som resulterar i *minskade reserver* och som leder till stor sårbarhet vid olika påfrestringar och därmed ökar risken för olika typer av *negativa hälsoutfall*."



Begreppet "skör"



2022-10-10

Cleop A, et al. Lancet 2013;381:762-62

9

Den sköra äldre patienten

- Egna tänder
- Bor hemma
- Förlorad tandvårdskontakt
- Många inblandade
- Polyfarmaci



10/10/2022

2

10

Oral skörhet

-ökad förekomst av orala symptom

- Kariesaktivitet (kronkaries och rotkaries)
- Parodontal sjukdom
- Tandförluster
- Smärta (neurogen smärta, artrossmärta, munsveda)
- Hyposalivation
- Dysfagi
- Minskande muskelmassa och -styrka
- Halitosis

En frisk mun



12

Omfattande restaurerat bett men ofta låg sjukdomsaktivitet



13

Normalt åldrande i munnen



- Muntorrhet
- Slitage
- Blottlagda rotytor
- Frakturer
- Tandförluster

14

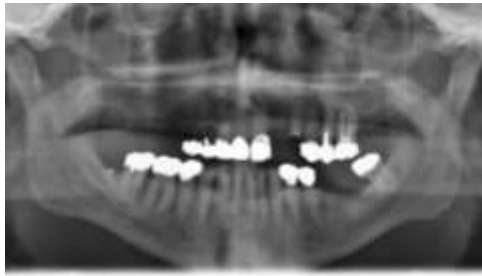
Allt rasade med stroke...

- Livet
- Maj-Lis död
- Tänderna
- Rullstolen

"Det är knappt värt det längre..."



Gösta utan ett leende- 6 år efter stroke



Nya tänder i överkäken som fyller en lucka



Protetik alltså 🙏🙏



Nya tänder som inte bara fyller en lucka



Varför var det så viktigt för Gösta?

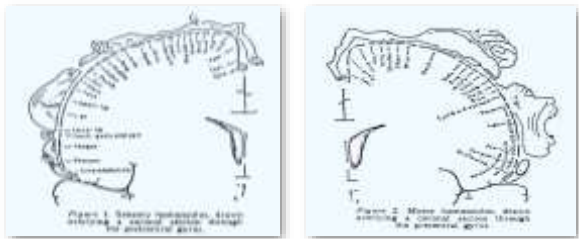
Vad ligger i begreppet oral hälsa och livskvalitet?

Kan man ha en holistisk syn på tandvård?



Kan man förvänta sig årsrik livskvalitet även när livet skakas om?





Penfield & Rasmussen: The Cerebral Cortex of Man: A Clinical study of Localization of Function. Macmillan 1950.

Man kan vara sjuk utan att uppleva ohälsa men kan också uppleva ohälsa utan diagnostiserad sjukdom

(Medin & Alexandersson, 2000).



HÄLSA

Health is a state of complete physical, mental and social well-being, not merely the absence of disease or infirmity” (WHO 1948)



HÄLSA

Health is a state of complete physical, mental and social well-being, not merely the absence of disease or infirmity” (WHO 1948)

Health is, therefore, seen as a resource for everyday life, not objective of living. Health is a positive concept emphasizing social and personal resource, as well as physical capacities. (WHO 1986)



Och i vilket perspektiv ska man se det...?

som tandläkare
som patient

Biomedicinsk inriktning

Sjuk och frisk är motsatser
Fokus på sjukdom och det onormala
Labvården

Analytiskt perspektiv

Överlevnad
Fortplantning
Vaccinationer
Fattigdom
Avsaknad av sjukdom
Global hälsa

Salutogen syn

Begriplighet, Hanterbarhet, Meningsfullhet
Känsla av sammanhang
KASAM
Stark KASAM → God hälsa

Holistiskt perspektiv

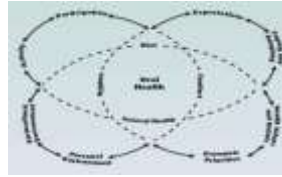
Hälsa är att leva
Man har hälsa om man under sina förutsättningar kan nå sina mål



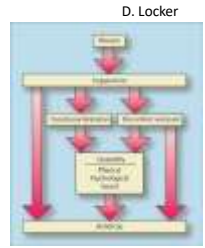


"- Att leva. Min högsta dröm i livet var att få se mina barn växa upp och det har jag gjort. Många glömmet bort att man ska vara glad över att bli gammal. För alternativet är nämligen inte att vara ung, det är att vara död." Hans Rosling

Oralt relaterad livskvalitet



M. Mac Entee 2007



D. Locker

"Quality of life seems to be influenced by the extent to which we feel capable of participating in activities that meet our needs and expectations."

Faster Märta 99 år - OHRQoL



Social funktion
Estetik
Funktion
Smärta → Påverkad livskvalitet



Grattis kära faster Märta, 100 år idag!



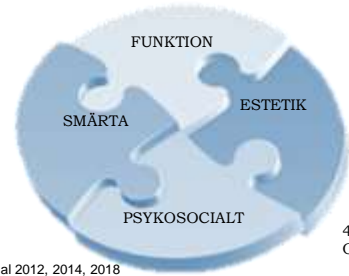
Grattis kära faster Märta, 100 år idag!



Nya tänder som inte bara fyller en lucka



ORALT RELATERAD LIVSKVALITET



John et al 2004,
John, Larsson, List et al 2012, 2014, 2018

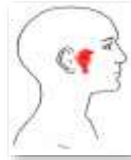
4 dimensioner
OHRQoL



Sara



3 mån, smärta käken, svårt att gapa, undviker seg och hård mat. Iipren. Känner sig nere, jobbigt vid alla måltider, kan inte sluta tänka på det.



Diagnos:
Diskdisplacering utan återgång med nedsatt gapförmåga
Atralgia

Behandling hos bettfysiologiteamet:
Information, IA kortison+mobilisering, Rörelseträning, Bettskena

Oralt relaterad livskvalitet



Åke

"Njae, det blir mest fika faktiskt."





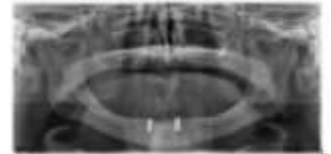
Ett funktionshinder klassat som allvarligt



Oralt relaterad livskvalitet



Kan två skruvar verkligen påverka livskvaliteten?



En framtandslucka – hur svårt kan det va?

Dagny 83 måste ha en tand i luckan!
"Jag jobbar ju med folk..."



Ganska svårt faktiskt!?
Men vi återkommer till Dagnys terapi



44

Oralt relaterad livskvalitet



Nya tänder som inte bara fyller en lucka



Per





Oralt relaterad livskvalitet

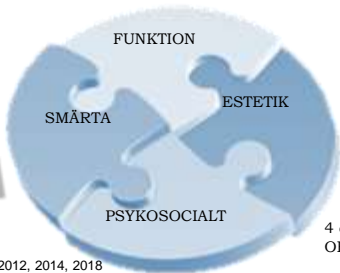


Nya tänder som inte bara fyller en lucka

ORALT RELATERAD LIVSKVALITET



John et al 2004,
John, Larsson, List et al 2012, 2014, 2018



4 dimensioner
OHRQoL

HUR VET VI ATT DET ÄR SÅ VIKTIGT?
KAN MAN MÄTA LIVSKVALITET?



The association of Oral Health Status and Socioeconomic determinants with OHRQoL among the elderly: A systematic review



- >75 år
 - protesbärare
 - tandvärk
 - parodontal sjukdom
 - depression
 - generell hälsa
- Stark korrelation med nedsatt oralt relaterad livskvalitet

Developing oral healthcare plans and policies with the specific aim of improving OHRQoL among this group is essential.

Baniasadi K et al 2021 Int J Dent

De vanligaste geriatriska sjukdomarna

- Depression
- Osteoporos
- Demenssjukdomar
- Frakturer (exempelvis höftfraktur)
- Artros
- Hjärt- och kärlsjukdomar
- Diabetes



Geriatriska sjukdomar i tandvården

- Stroke
- Parkinson
- Kognitiva sjukdomar
- KOL



Patient perceptions of oral health care following stroke: a qualitative study

Wojcik-Jedras et al. BMC Oral Health. (2021)

Multidisciplinär approach till munvård betydande i både på sjukhus eller boende efter strokeinsjuknande

Kvalitativ studie, 11 patienter som överlevt stroke, i både akut och rehab-fas.



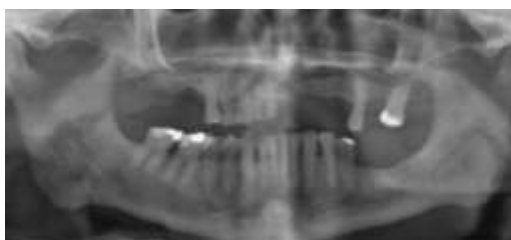
- Få uttryckte förståelse för sambandet generell hälsa och munhälsa
- Munhygienvaror varierar men bara två hade fått professionellt stöd
- Barriärer: Tid, kostnad, informationsbrist
- Möjligheter och önskan: screeningsystem, ekonomiskt stöd, sköterskeassistans

"While stroke survivors understand the importance of oral care, an integrated oral health model with multidisciplinary approach should improve health outcomes."

Birger ler inte alls..



Birger utan ett leende- 12 år efter stroke



Vad behöver Birger?

- En tandläkare som tror på honom och hans möjligheter
- Fastsittande snygga tänder som, fungerar att tugga med även om man har försämrad motorik och sensorik.
- En bra tandhygienist
- Ett individuellt recall program



Hur hjälper vi Birger?

Återställa bettrelationen
Behandla attritions- och erosionsskadade tänder med kronor
Rehabilitera 4-tandsluckan
Hygieninstruktioner

Protetisk terapi:

Kronor 15 14 13 12 11 impl-stödd sektionbro [21i (22) 23i 24i]
Krona 35



Rehabilitering av överkäken



Det här e grejen me protetik!!!!



Birger ler 😊



Tandvård efter sviter av Stroke

- Afasi – svårt med kommunikationen (ej dysartri)
- Fysisk funktionsnedsättning – kräver förflyttningshjälpmedel
- Facialis pares – bettet förskjuts åt den friska sidan
- Nedsatt sensibilitet – risk för bitskador, etskskador, karies
- Neglect – svårt med egenvården
- Nedsatt oral motorik – nedsatt tugg- och sväljförmåga, nedsatt oral clearance samt ökad kariesrisk
- Dysfagi – svårt att ligga i behandlingsstolen, ökad risk för aspiration

Oral health-related quality of life in patients with Parkinson's disease

Menei C Verhaeff et al., J Oral Rehabil, 2022 Apr.

Man ville undersöka den munhålsorelaterade livskvaliteten hos individer med Parkinson jämfört med kontrollindivider. Vilka faktorer avgjorde?

341 PD
411 Ctrl

Demografi, OH, OHRQoL (OHIP-14)

- Signifikant sämre OHRQoL hos PD
- Motoriska problem med munvanor
- Upplevd successiv försämring av munhälsan
- Färre tänder i PD än Ctrl
- Mer uttalat tandslitage





Lars-Ove 77 år
 Pensionerad yrkesfiskare i Vättern. Vet var rödingen går men tjänar fortfarande mest kräftorna.
 Torrt och kladdigt i munnen och svårt att tugga. Sätter i halsen ofta.
 Stel och trött i käkarna. Har sett att det börjar se lite malätet ut i underkäken.
 Parkinson sedan 10 år.

Siltage och tandförluster
 Djupt bett
 Sekundärkaries
 Parod stabila förhållanden



Nu har vi chansen!
 L-O önskar hjälp med tänderna. Han har tillräckligt god hälsa för att orka med behandlingen.
 Långtidsprognosen måste beaktas. Siktat på EN stor behandlingsomgång.

Hur hjälper jag Lars Ove på ett klokt sätt?

Rationell beh-planering
 Snabb rehabilitering
 Säker protetik



Möjlighet att med hjälp av fasta konstruktioner höja bittet samt restaurera slitna tänder till stabilitet i SDA.



Protetisk behandling:
 ÖK [14 13 12 11 21 22 23 (24) 25] mk-bro
 UK 44 43 42 41 31 32 33 34 mk-kronor



Behöver kontinuerligt stöd från sin ord tdl och tandhygienist.



Jag kommer med en hink kräftor i augusti!!!!

Oralt relaterad livskvalitet



Oralt relaterad livskvalitet



Återskapande av:

FUNKTION
 ESTETIK
 PSYKOSOCIAL FUNKTION
 Ingen smärta

Måste vara enkelt att hålla rent
 Ind recallprogram
 Fluoridprofylax
 En bra tandhygienist

→ Bra prognos



Tandvård för patienter med Parkinson

- Ofta mycket muntorra
- Svårt med munhygien pga stelhet, tremor, hyperkinesier eller trötthet
- Sämre oral clearance pga "stenansikte"
- Ökad risk för frakturer av fyllningar och tänder pga hyperfunktion
- Stor risk för karies!
- **Behandlingsbarhet kan variera under dygnet**
- Svårt att behandla p.g.a.tremor, hyperkinesier, stelhet
- Sätter lätt i halsen
- Känslig för stress
- Svårt att kommunicera, viskar, dysartri

2022-10-10

71

Tandvård för patienter med psykisk ohälsa

- Har ofta tappat lusten och initiativförmågan till egenvård
- Tycker inte att tandvård behövs längre
- Gott bemötande
- Motivation till kontakt med tandvården
- Motivation till egenvård
- Extra stöd hos tandhygienist

Dessa patienter kan vara berättigade till F-tandvård (F1)

2022-10-10

72

Kognitiv svikt

- Många äldre med kognitiv svikt bor hemma länge
- Kraftigt ökad risk för försämrad munhälsa
- Ovana att kommunicera om munhälsa
- Munvård och munhälsa är ofta ett känsligt ämne för närstående

2022-10-10

73

Oral Status and Prosthetic Treatment Needs in Functionally Impaired and Elderly Individuals

Ingelita Larbo et al. 2012, J Prosthet Dent. https://doi.org/10.1016/j.prosdent.2011.08.016

Deskriptiv tvärsnittsstudie
355 sköra äldre norrbottningar
Jämfört med 908 icke-beroende kontroller

Oralt status och protetiskt behandlingsbehov hos beroende äldre individer



Antal tänder
proteser/protetik
Behandlingsbehov



- Studiegruppen färre tänder
- 20% totalt tandlösa vs 7%
- 42% av ÖK proteser i dåligt skick
- 51% av UK proteser i dåligt skick i studiegruppen
- Implantatkonstruktioner var i lika skick i båda grupperna

Strategi för protetisk rehabilitering på äldre och sköra

- Vad patienten efterfrågar
- Vad patienten klarar
- Undvik krångliga protetiska lösningar
- SDA
- Rationell behandlingsplanering – snabb protetik
- Tänk att man har EN större behandlingsomgång kvar
- Kan vara bättre att var något mer radikal
- Tänk survival hos konstruktionerna – större broar
- Enkel hygien!
- TANDHYGIENIST MED FRÅN BÖRJAN



Dagny 83 har bekymmer!
En framtand gick av bara.
"Jag jobbar ju på Stadsmissionens
lunchservering tisdag och torsdag". ☺



En framtandslucka – hur svårt kan det va?



Önskar limma dit en ny framtand bara...

Ofta initierar ett nyuppkommet estetiskt problem en protetisk behandling. Liten eller stor.

Lätt och tänka:

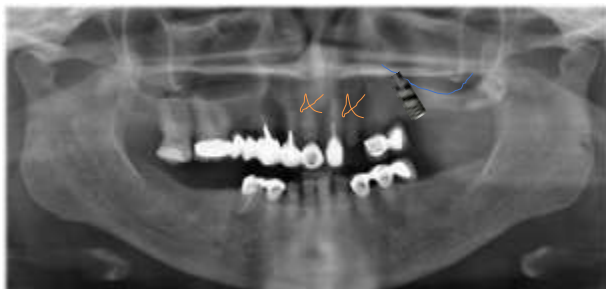
Singelimplantat 22 med en mk-krona som skulle smälta in fint.



- 22 tappat kronan – Fraktur/karies, förlorad retention

- 11 loss/av i bro
- Extensionsled på 23
- Djupt bett - belastningsrelaterat

Men det var visst lite mer.
Hur löser vi det bäst?



Terapiplanering och mål (blir lite mer än 22i)

Mål: återskapa Dagnys leende, stabilisera bettet samt extendera tuggytorna posteriort.



- 1 Extraktion 11 och 22
- 2 Tempbro inkl frontalt mindre betthöjning
- 3 Implantat regio 25 distalvinklat
- 4 MK-bro [16 (15) (14) 13 12 (11) 21 (22) 23 24 25i]

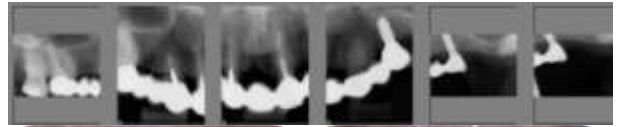
Uni Abutment EV



Kompenserar för 33 gr vinkel-
avvikelse, ej indexerad.



I ett stycke, keep it simple. Skruvar på distansen och cementerar på tänderna.



4 år av en fin och fungerande mun



10 år av en fin och fungerande mun



Farfar Sven 87 år



MK-bro
[13 h12 11 21 23 24 25]





Farfar Sven 92år

Verkar funka i munnen efter 5 år...



Farfar Sven 97år

Och hur går det efter 10 år då?

Efter 10 år

Bron i full funktion

Fasadkronor
funker, buccala
lagningar



21 sprucken, fistel
sep ur bro

31
resorption,
lämnad och
extr rot



Oralt relaterad livskvalitet



99 årskalas med smörgåstårter och champagne!
En alldeles förträfflig årsrik livskvalitet.

Kan jag förvänta mig årsrik livskvalitet?

-Ja, om du håller dig tämligen frisk och får den hjälp du behöver.

